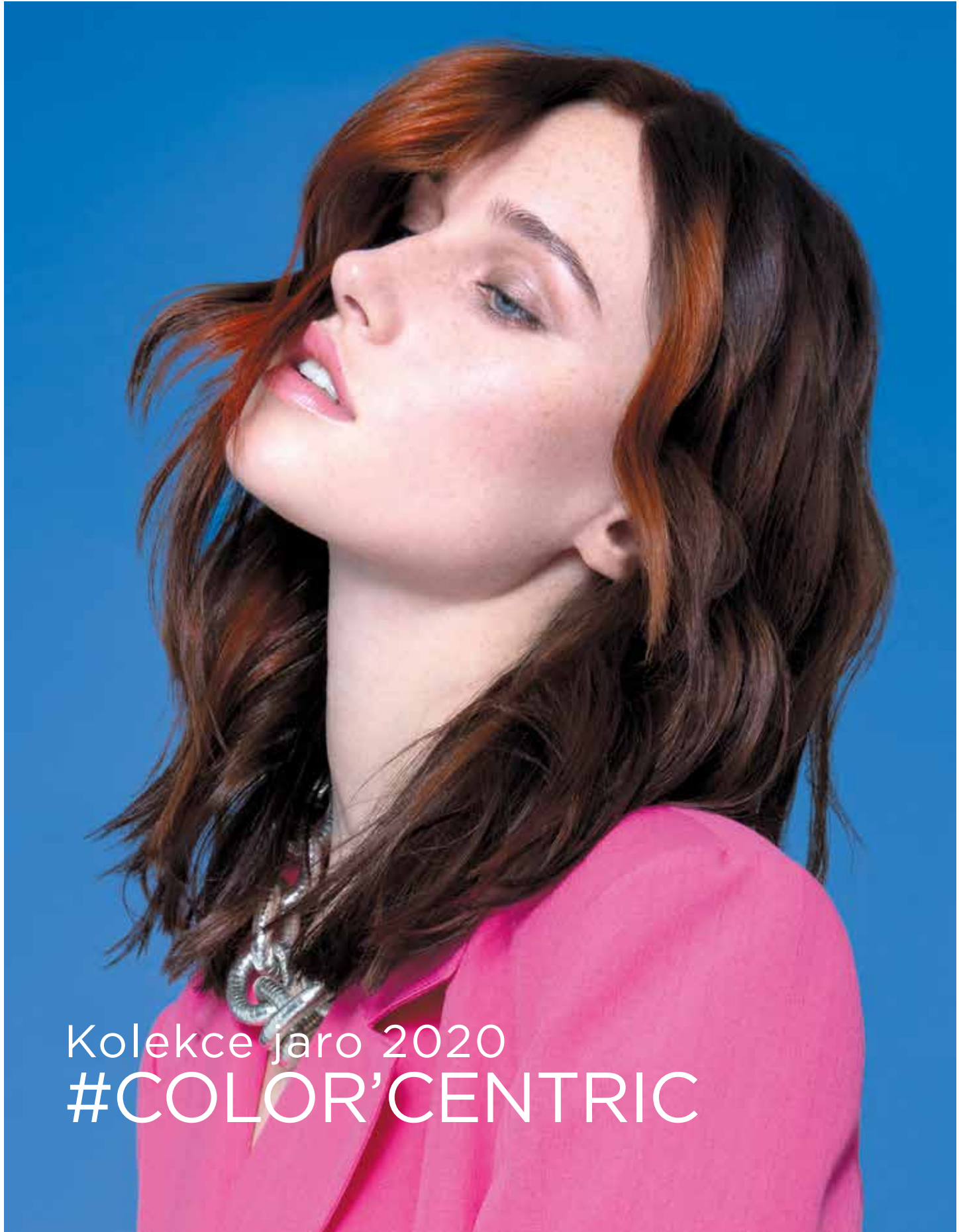



EUGÈNE PERMA

PROFESSIONNEL | PARIS



Kolekce jaro 2020
#COLOR'CENTRIC

 #EPPRO
#CARMEN

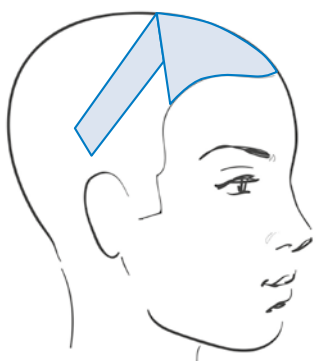
COLOR' CENTRIC

Cíl

Rychlá technika, která postupně prosvětluje kontury obličeje. Carmen vždy poskytuje odbornou, na míru šitou službu: Carmen + Carmen Creative Color je zárukou personalizovaného, intenzivního a prosvětelného zbarvení.



CARMEN



krok 1 Vyčleňte trojúhelník vlasů v čelní části a zhruba 2 cm pramen od špičky trojúhelníku.



krok 2 Kromě dvou vyčleněných oblastí, použijte pro všechny ostatní vlasy odstín Carmen 5*4 u kořínků a odstín 6*43 v délkách.



krok 3 Vezměte 2 cm pramen vlasů a naneste na délky a koncečky odstín Carmen 5*4 u kořínků a odstín Carmen CC40 (atomic orange) na délky a konce. Vložte do alobalu pro zintenzivnění barevné reakce.

Tip: promněte mezi prsty přechod barev pro lepší splynutí



krok 4 V části trojúhelníku pracujte s prameny vlasů progresivní technikou. První pramen bude mít stejný podíl odstínu Carmen 5*4 jako odstín Carmen CC40. Čím blíže obličeji, tím aplikujte větší podíl odstínu Carmen CC40 než odstínu Carmen 5*4.



krok 5 Nechte působit 30 minut, opláchněte a aplikujte Equivital Post Coloring Shampoo



Předtím

Jak vytvořit „le look“

Nastříkejte Artist(e) Lissit Curl+ na vlhké vlasy, osušte a použijte široké natáčky pro dosažení zvlněného efektu. Poprašte Artist(e) stylingovým pudrem, pro vytvoření objemu v délkách.



Potom

Collection Printemps 2020
#COLOR'CENTRIC

Video popisující tento postup krok za krokem je k dispozici na eugenerma-professionnel.com.